

Shaft 芯轴



芯轴元件介绍

- ◆ 常规芯轴材质 40CrNiMoA, 经调质处理, 在高扭矩, 高扭力, 高负荷情况下使用。
- ◆ 高端需求可采用含氮 WR15E 和 WR30 材质, 具有良好的韧性和机械性能。性价比远高于同类进口产品。
- ◆ 直径 Ø8~Ø135 等的花键可采用单键、六方键、矩形花键、渐开线花键等。
- ◆ 同时也可根据客户需要订制各种规格和材质的芯轴。

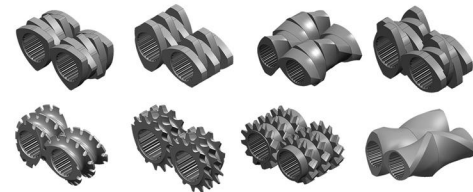
Shaft element:

Screw Shaft material 40CrNiMoA with temper treatment, and can be used for high torque, high torsion and high load extruder.

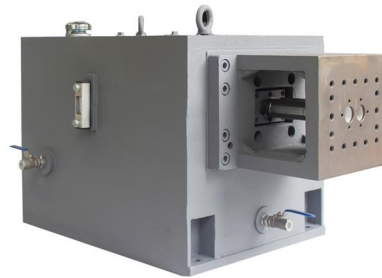
WR15E and WR30 material shaft used for high requirement. The performance similar to imported material and more cost efficient.

Shaft Diameter Ø8~Ø135 etc with single bond, Hexagonal spline, Rectangle spline and involute spline.

Enough flexible to provide non-standard screw shaft with OEM and ODM



Gearbox 齿轮箱



KTE-GB/A

常规系列 A 型齿轮箱 ($n < 600r/min, T/A < 6$)
 高效紧凑的设计, 齿轮载荷补偿, 更长的径向轴承组, 提高使用寿命时间, 最高的性价比。

Standard Series:
 A type Gearbox ($n \geq 600r/min, T/A < 6$) enlarge life-time and has good cost-performance. With efficient compact design, larger gear loading compensation and longer radial bearing.

KTE-GB/B

高扭矩系列 B 型齿轮箱 ($n \geq 600r/min, T/A < 7$)
 具有 A 系列所有的技术特征外, 强化单轴输出扭矩使 T/A^3 达到中高扭矩, 满足客户对高扭矩的需求。

High Torque series:
 Besides all characteristics of A type B type Gearbox ($n \geq 600r/min, T/A < 7$) strengthens the output shaft torque and achieve high torque in T/A^3 .



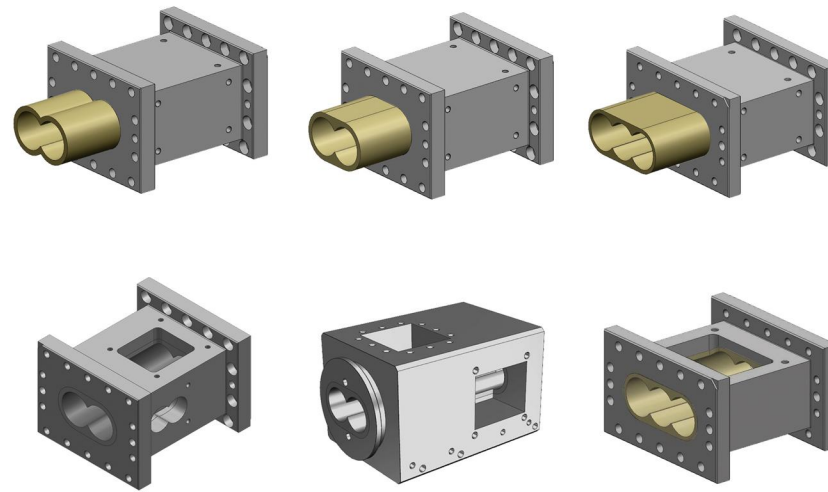
KTE-GB/D

高速高扭矩系列 D 型齿轮箱 ($n \geq 800r/min, T/A^3 \geq 8$)
 强化齿轮箱对驱动齿面接触, 应力控制能力, 优化轴承工作特性; 强化单轴输出扭矩, 使极限扭矩等级系数达到高负载, 超高速 (1100 转 / 分钟) 以满足少数用户对高转速输出, 高产能的需求。



High torque & speed series:
 D type Gearbox ($n \geq 600r/min, T/A^3 \geq 8$) strengthens in stress control ability and bearings performance. It also strengthens the output shaft torque, making the Limiting ratio torque grade coefficient reaches 1100r/min with high load and high speed.

Barrel 机筒



我公司生产的机筒主要材质

- ◆ 双金属“C”衬套+45# 钢外壳
 选用国内最好的合金衬套;
 特点: 耐磨性能强, 容易修复, 降低了用户使用成本;
- ◆ “∞”整体套+45# 钢外壳
 特点: 尺寸精度高, 无缝隙耐磨, 耐磨, 耐高温
 “∞”整体套材料可选: 高速钢, 镍基合金...可定制
- ◆ 传统的 38CrMoAl 氮化钢筒体
 特点: 耐磨, 耐腐蚀性能好, 不能修复
- ◆ 特殊要求可非标定制

The barrel material

- ◆ Bimetallic “C” liner+45# barrel matrix:
 Wear Resistant, easy to repair and decrease the using cost.
- ◆ High speed steel “∞” integral liner+45# barrel matrix:
 Seamless, Anti-wear and anti-corrosion resistance.
 “∞” Integral liner material: High speed steel, Nick el-base alloy
- ◆ 38CrMoAl Nitrided steel barrel:
 Anti-wear and anti-corrosion resistance, cannot repaired.
- ◆ Customize for non-standard parts

Screw Element 螺纹元件

螺杆元件介绍

根据不同的工艺需求, 提供不同的材料以满足客户的不同需求。

- ◆ 高速工具钢材料 W6Mo5Cr4V2, 整体硬化螺纹元件, 高耐磨, 韧性强, 应用于 30% 以下的玻纤工程塑料加工, 高填充工程塑料加工和木塑塑料加工等;
- ◆ 氮化钢 38CrMoAlA, 应用于普通螺纹元件制作及复式螺纹元件的制作特点外硬内软, 防腐蚀;
- ◆ 哈氏合金材料 C276, 超强防腐性的镍基合金, 应用于氟塑料 (F46) 挤塑机的螺杆制作;
- ◆ 不锈钢 316L, 应用于防腐, 防锈和食品挤出机螺杆制作。
- ◆ 其他材料

Screw element:

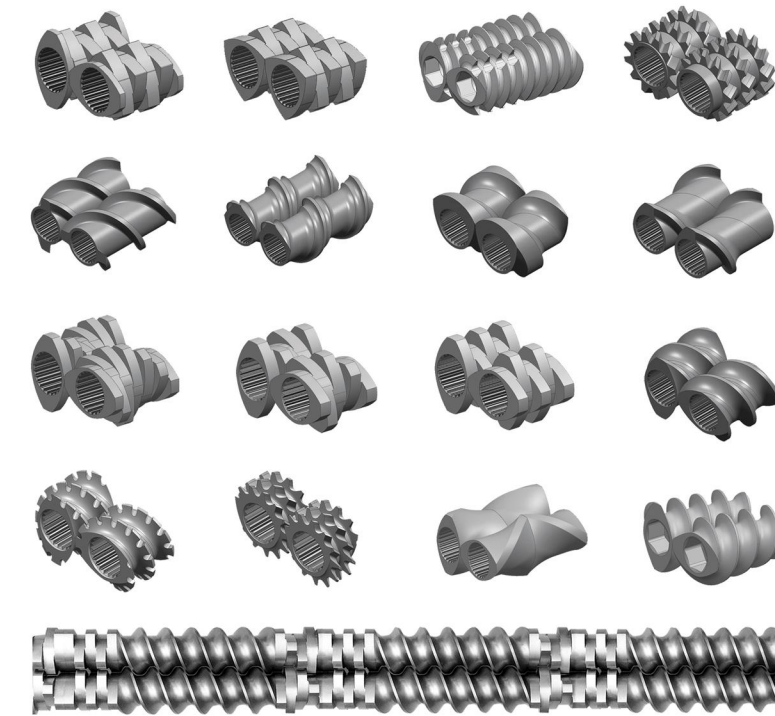
We offer a broader choice of materials:

For wear application:
 -Tool Steel:W6Mo5Cr4V2, WR5-Cr12MoV

For corrosion application:
 -Nitrided Steel: 38CrMoAlA:

Other materials:
 - Stainless Steel: 316L,C276 etc.

By working closely with customers in choosing optional materials, we can minimize wear and tear and associated cost



CRAFTSMANSHIP STEP AHEAD

精湛工艺 领先一步



欲了解更详细
请使用智能手机或平板电脑
扫描此二维码



工厂地址 (Add):
南京市溧水区柘塘镇柘宁东路344号
No.344 Zhening East Road ZheTang Town, LiShui District, Nanjing China

电话 (Tel): 025-84938824 025-66096880	销售热线 (Sale hotline): 025 6606 6605 025 5264 4444	技术支持 (Technical Support): 17712880220 15105178881
---	--	---

邮编 (P.C.): 211200	E-mail: KTE1688@126.com	网站 (website): http://www.gcmt.cn
----------------------	----------------------------	--

JS KERKE EXTRUSION CO.,LTD
Mob: 0086-13913905110 / 0086-18061444441 / 0086-13022555552
Tel: 0086-025-84938824 / 66066605
E-mail: beckyc@njextruder.cn michaelu@njextruder.cn fiona@njextruder.cn
<http://www.njextruder.cn>

With the complete design of extrusion equipment system, we will provide you with perfect solution to extrusion management and equipment for making you in a leading industrial position.

凭借完善的挤出设备系统设计,我们将为您提供完美的挤出管理和设备解决方案,使您处于领先的行业地位。

Our efficiency Your edge



面向行业与用户不断提高的生产制造与管理需求,
为企业用户提供完整的挤出装备一站式服务与全周期
管理解决方案,助力企业实现降本增效。



R&D INNOVATION

研发创新

共创机械致力于不断研究新技术与产品,继续在制造业中树立新标准,
帮助广大制造型企业在今日和未来的市场中更具竞争力。

